



LOUTRAKI
REAL ESTATE L.L.C

SANTORINI

JUMEIRAH VILLAGE TRIANGLE

ADDING QUALITY **IN EVERY PROJECT**



LOUTRAKI
REAL ESTATE L.L.C

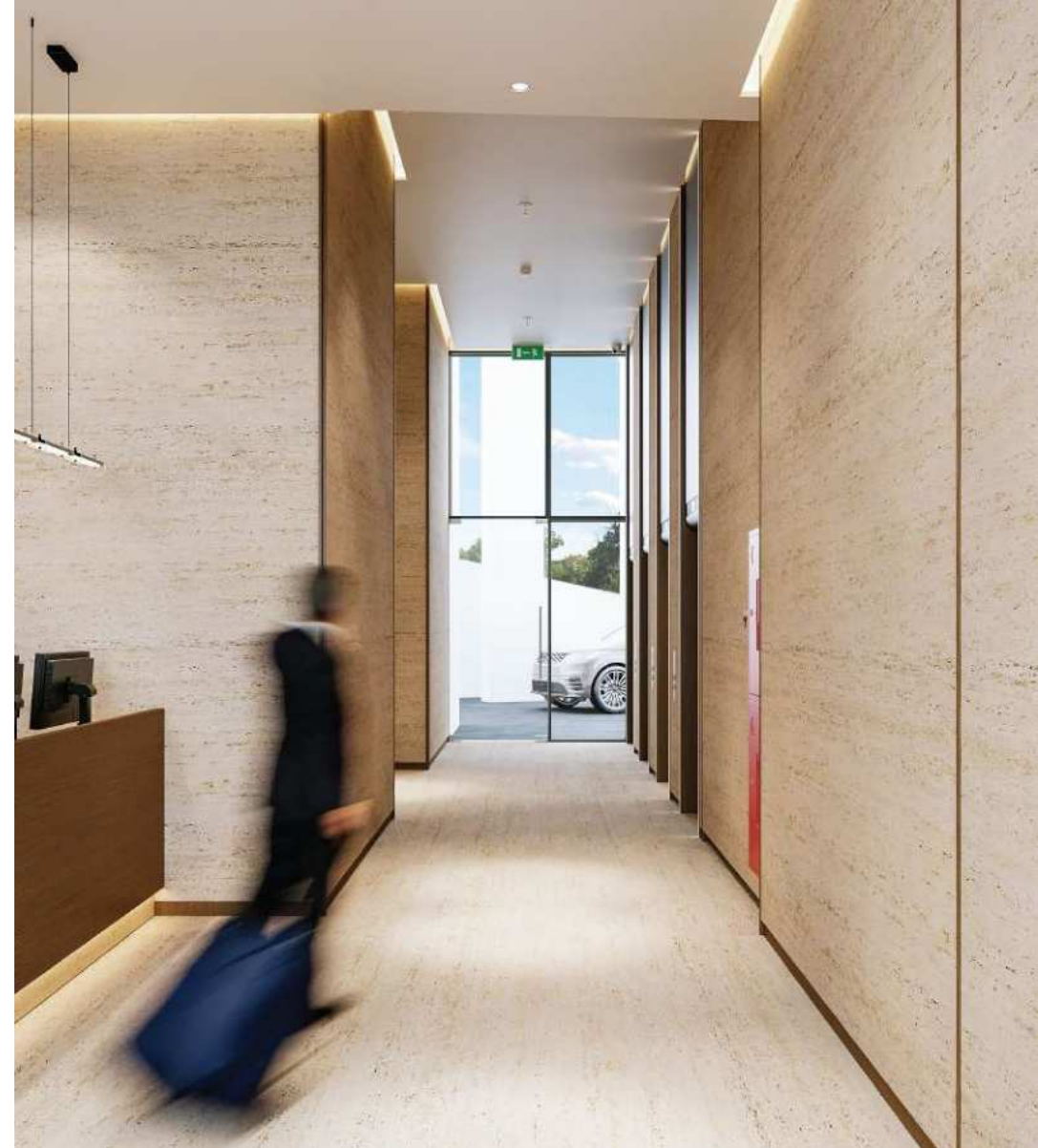
JUMEIRAH VILLAGE TRIANGLE

مثلث
قرية
جميرا

Jumeirah Village Triangle (JVT) is a peaceful Dubai community by Nakheel, ideally located between Al Khail Road and Sheikh Mohammed Bin Zayed Road. It offers easy access to major areas like Dubai Marina and Downtown. Known for its family-friendly vibe, JVT's quiet streets and safe design make it perfect for families. The community also hosts events that strengthen resident connections.

هي منطقة سكنية هادئة في دبي من تطوير نخيل، تقع بشكل مثالي بين شارع الخيل وشارع (JVT) جميرا فيليج ترانجل الشيخ محمد بن زايد. توفر سهولة الوصول إلى مناطق رئيسية مثل مرسى دبي ووسط المدينة. تُعرف المنطقة بطابعها المناسب للعائلات، حيث توفر شوارع هادئة وتصميم آمن يجعلها مثالية للعائلات. كما تنظم المجتمع فعاليات تعزز من روابط السكان.





SANTORINI ELEGANCE IN DUBAI

Santorini by Loutraki Real Estate LLC represents a harmonious blend of modern living and Mediterranean elegance, making it a desirable address in the heart of Dubai's Jumeirah Village Triangle.

أناقة سانتوريني في دبي

تجسد سانتوريني من شركة لوتراتي العقارية مزيجًا متناغمًا من الحياة العصرية والأناقة المتوسطية، مما يجعلها عنوانًا مرغوبًا في قلب منطقة جميرا فيليج ترانجل في دبي.





COMMUNITY SYNERGY

Inspired by the traditional style of Santorini neighborhoods, this project captures the essence of modern living. It combines thoughtful design with the heritage and tranquil charm of the residential district, bringing contemporary life to the forefront.

تناغم المجتمع

مستوحى من الطراز التقليدي لأحياء سانتوريني، يجسد هذا المشروع جوهر الحياة العصرية. فهو يجمع بين التصميم المدروس والتراث والجاذبية الهادئة للمنطقة السكنية، ليجلب الحياة المعاصرة إلى الواجهة.

EXCLUSIVE LIVING REDEFINED

Santorini by Loutraki is a premium low-rise residential development, crafted for the discerning modern homebuyer. This exclusive community offers meticulously designed studios and one-bedroom apartments, combining superior quality with contemporary elegance.

الحياة الحصرية مُعاد تعريفها

سانتوريني من لوتراتي هي مشروع سكني فخر من منخفض الارتفاع، صُمم خصيصًا للمشتري العصري المتطلب. تقدم هذه المجتمع الحصري شققًا استوديوهات وشققًا بغرفة نوم واحدة مصممة بدقة، مما يجمع بين الجودة العالية والأناقة العصرية.



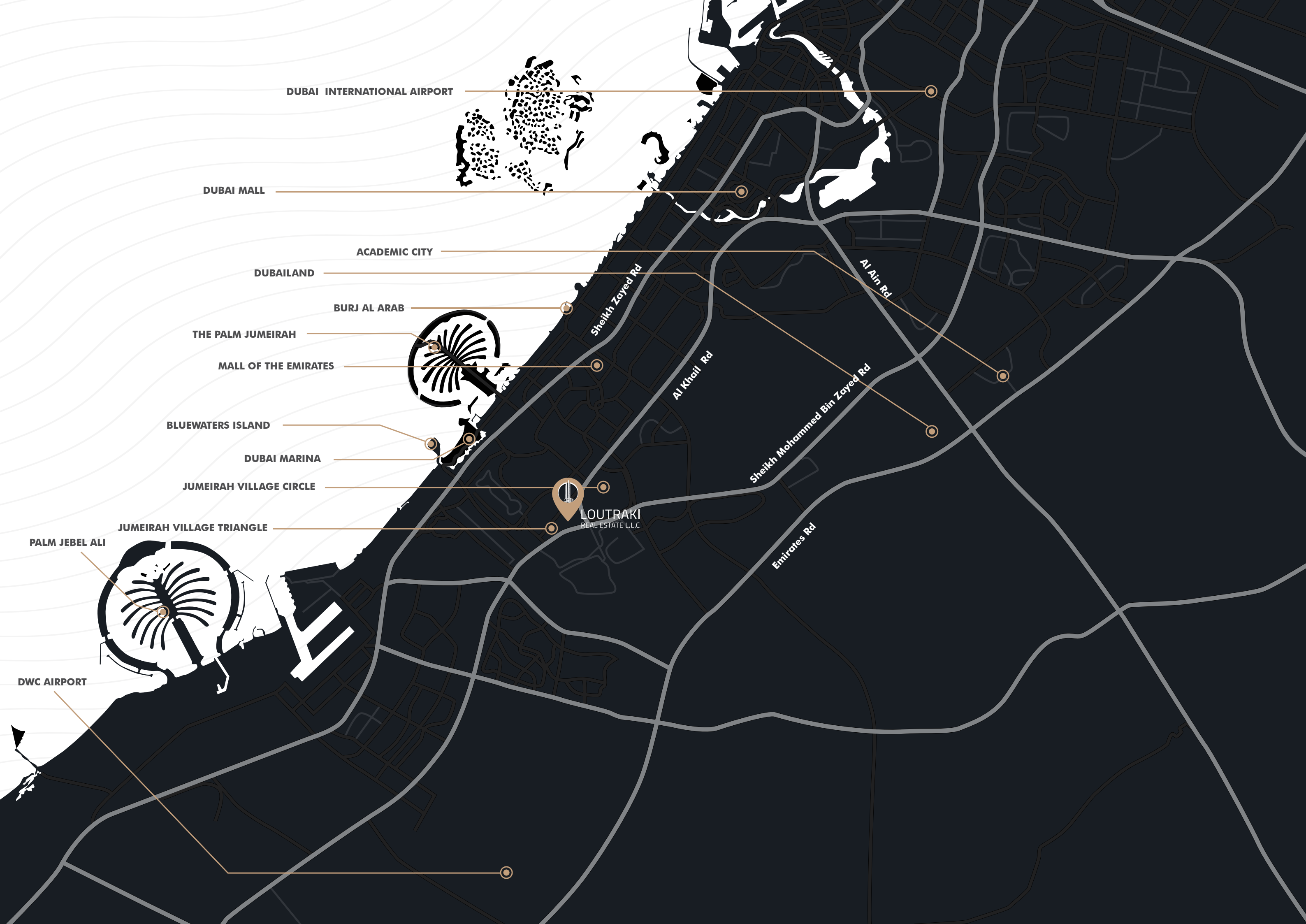


JUMEIRAH VILLAGE TRIANGLE

Jumeirah Village Triangle (JVT) is a peaceful Dubai community by Nakheel, blending suburban tranquility with city convenience. Covering 560 hectares, it's well-placed between Al Khail Road and Sheikh Mohammed Bin Zayed Road, offering easy access to Dubai Marina and Downtown. Known for its family-friendly vibe, JVT features quiet streets and a safe environment, with events throughout the year that foster a strong sense of community.

مثلث قرية جميرا

هي مجتمع سكني هادئ في دبي من تطوير نخيل، يجمع بين الهدوء الضاحي وراحة المدينة. يمتد على ٥٦٠ هكتارًا، ويقع (JVT) جميرا فيليج ترانجل بأجوائها JVT بشكل استراتيجي بين شارع الخيل وشارع الشيخ محمد بن زايد، مما يوفر سهولة الوصول إلى مرسى دبي ووسط المدينة. تُعرف المناسبة للعائلات، حيث تحتوي على شوارع هادئة وبيئة آمنة، وتنظم فعاليات على مدار السنة تعزز من روح المجتمع بين السكان.



DUBAI INTERNATIONAL AIRPORT

DUBAI MALL

ACADEMIC CITY

DUBAILAND

BURJ AL ARAB

THE PALM JUMEIRAH

MALL OF THE EMIRATES

BLUEWATERS ISLAND

DUBAI MARINA

JUMEIRAH VILLAGE CIRCLE

JUMEIRAH VILLAGE TRIANGLE

PALM JEBEL ALI

DWC AIRPORT

LOUTRAKI
REAL ESTATE L.L.C.

Sheikh Zayed Rd

Al Khail Rd

Sheikh Mohammed Bin Zayed Rd

Emirates Rd

Al Ain Rd

JUMEIRAH VILLAGE TRIANGLE

LOCATION MAP

مثلث قرية جميرا

الموقع والمسافات



- 1 Tennis court and park
- 2 Sunmarke School
- 3 Central park
- 4 Tennis court
- 5 Arcadia School
- 6 Mövenpick, Novotel & Adagio Hotel
- 7 Football academy
- 8 Padel courts
- 9 Park
- 10 Aster Clinic
- 11 Park
- 12 Basketball, cricket and badminton



20 MINUTES
Jumeirah Village Circle & Circle Mall
قرية جميرا الدائرية & سيركل مول



18 MINUTES
Mall of The Emirates
مول الإمارات



20 MINUTES
The Palm Jumeirah
نخلة جميرا



25 MINUTES
Kite Beach / Jumeirah
كايت بيتش/جميرا



30 MINUTES
Dubai International Airport (DXB)
مطار دبي الدولي



30 MINUTES
Downtown Dubai
وسط مدينة دبي و برج خليفة



15 MINUTES
The Els Club
نادي إي إل اس



20 MINUTES
Dubai Marina
مرسى دبي



23 MINUTES
Bluewaters Island
جزيرة بلو وترز



30 MINUTES
The Dubai Mall
دبي مول



30 MINUTES
Dubai World Central (DWC)
مركز دبي التجاري العالمي



60 MINUTES
Abu Dhabi
أبوظبي

INSPIRED DESIGNS

تصاميم مستوحاة



Discover Dubai's latest residential community, where the essence of Santorini meets modern elegance. Experience timeless designs crafted with stunning natural materials, complemented by lush landscaping, creating an idyllic retreat.

اكتشف أحدث مجمع سكني في دبي حيث يجتمع جوهر سانتوريني مع الأناقة العصرية. استمتع بتصاميم خالدة مصنوعة من مواد طبيعية رائعة، تتكامل مع مناظر طبيعية خضراء، لخلق ملاذ مثالي.

ELEVATED LIVING

أسلوب العيش الراقي



Santorini by Loutraki offers residents an enhanced lifestyle in Jumeirah Village Triangle, featuring architecture and design inspired by the modern elegance of Santorini.

سانتوريني من لوتراكي "يوفر للسكان نمط حياة راقٍ في مثلث قرية جميرا، بتصاميم معمارية مستوحاة من الأناقة العصرية لسانتوريني.

SIMPLICITY & HARMONY

البساطة والتناغم



Introducing a unique residential community that combines architectural simplicity with harmonious design, offering a tranquil atmosphere. This community is thoughtfully crafted to meet the refined tastes of both homebuyers and property investors.

يقدم هذا المجتمع السكني الفريد مزيجًا رائعًا من البساطة المعمارية والتناغم، مما يوفر أجواءً هادئة. تم تصميم هذا المجتمع بعناية ليلبي الأذواق الرفيعة لكل من مشتري المنازل والمستثمرين العقاريين.

REFINED DESIGN

تصميم متقن



Where authentic Santorini meets Dubai, Santorini by Loutraki is a stylish residential development defined by geometric architecture, innovative design, and a focus on simplicity, functionality, and sustainability. This iconic destination is designed to inspire and attract those who seek a modern and sophisticated lifestyle.

حيث يلتقي جوهر سانتوريني الأصيل مع دبي، سانتوريني من لوتراكي هو مشروع سكني أنيق يتميز بالهندسة المعمارية الهندسية، والتصميم المبتكر، والتركيز على البساطة، والوظيفية، والاستدامة. هذا الوجهة الأيقونية مصممة لإلهام وجذب الذين يبحثون عن أسلوب حياة عصري وراقي.

TIMELESS ARCHITECTURE

هندسة معمارية خالده



Drawing inspiration from natural elements and materials, this timeless development features clean geometric lines, a neutral color palette, and thoughtfully designed landscaping, resulting in a truly unique creation.

مستوحى من العناصر والمواد الطبيعية، يتميز هذا المشروع الخالد بخطوط هندسية نقية، ولوحة ألوان محايدة، وتصميم معماري للمناظر الطبيعية، مما يخلق شيئاً فريداً للغاية.

A SERENE ADDRESS

عنوان هادئ



Situated in a well-established residential area surrounded by lush greenery, Santorini by Loutraki offers an enviable address that provides tranquility and serenity, while remaining conveniently close to the vibrant Dubai Marina, Downtown Dubai, and The Palm Jumeirah.

موقعه في حي سكني راسخ محاط بالخضرة، يوفر "سانتوريني من لوتراكي" عنواناً متميزاً يوفر الهدوء والسكينة، مع قرب من حركة دبي مارينا ووسط مدينة دبي ونخلة جميرا.

KITCHENS

Each kitchen is elegantly designed with quartz countertops, high-quality wooden cabinets, ambient LED lighting, built-in branded appliances, and a convenient breakfast bar.

المطابخ

تتميز كل مطبخ بتصميم أنيق مع أسطح عمل من الكوارتز، خزائن محيطية، أجهزة مدمجة من ماركات LED خشبية عالية الجودة، إضاءة مشهورة، وبار لتناول الإفطار.





LIVING AREAS

Experience modern, open-plan living spaces with high ceilings and premium porcelain tiles throughout. Each living area opens onto a charming sunny terrace, providing delightful views of the neighborhood or the pool.

أماكن المعيشة

استمتع بمساحات معيشة عصرية ومفتوحة ذات أسقف عالية وبلاط بورسلين عالي الجودة في جميع الأرجاء. كل منطقة معيشة تتصل بتراس مشمس وجميل يتيح لك الاستمتاع بإطلالات ممتعة على الحي أو المسبح.





BEDROOMS

All bedrooms are equipped with high-quality porcelain flooring and built-in wardrobes, and each opens onto its own private sunny terrace. Every one-bedroom apartment includes a master en-suite bathroom.

غرف النوم

تتميز جميع غرف النوم بأرضيات بورسلين عالية الجودة وخزائن ملابس مدمجة، وتفتح كل واحدة على تراس خاص مشمس. كما تضم جميع الشقق ذات غرفة نوم واحدة حمامًا رئيسيًا ملحقة.



BATHROOMS

Experience modern bathrooms featuring walk-in showers, contemporary wooden cabinets, branded sanitaryware, and LED downlights.

الحمّامات

استمتع بحمّامات عصرية تحتوي على أحواض استحمام بنظام الدخول، وخزائن خشبية حديثة، وتجهيزات صحية معروفة، وإضاءة ليد في السقف.



SWIMMING POOL

Relax and unwind year-round at the community swimming pool, surrounded by beautifully landscaped areas featuring sunbeds.

المسبح

استرخ واستمتع طوال العام في مسبح المجتمع، محاطًا بمناطق منسقة بشكل جميل تحتوي على أسرة شمسية.



CHILDREN POOL

The children's pool at the Santorini building combines safety with fun. With shallow waters and slip-resistant surfaces, it's a secure space where kids can enjoy colorful surroundings and playful water features, all under the watchful eyes of adults.

مسبح الأطفال

يجمع مسبح الأطفال في مبنى سانتوريني بين الأمان والمرح. بفضل المياه الضحلة والأسطح المقاومة للانزلاق، يُعد مكانًا آمنًا حيث يمكن للأطفال الاستمتاع بالألوان الزاهية ومعالم المياه الممتعة تحت أعين البالغين اليقظة.

SERENITY

The serenity of pools in a Santorini-style building is unparalleled, where crystal-clear waters reflect the vibrant blue skies and the iconic whitewashed architecture. Nestled amidst the tranquil surroundings, these pools offer a peaceful retreat, inviting you to unwind and soak in the calming ambiance that only Santorini can provide.

السكينة

تُعتبر برك السباحة في مبنى على طراز سانتوريني رمزًا للهدوء، حيث تعكس المياه الصافية لون السماء الزرقاء والهندسة المعمارية البيضاء الشهيرة. بين أحضان هذه البيئة الهادئة، تُقدم البرك ملاذًا للاسترخاء والاستمتاع بالأجواء المريحة التي لا يمكن أن توفرها إلا سانتوريني.





LOBBY

Inspired by nature and luxury, the serene lobby greets you with a breathtaking blend of distinctive design elements and materials.

البهو

مستوحى من الطبيعة والفخامة، يرحب الردهة الهادئة بك بمزيج رائع من عناصر التصميم والمواد المميزة.



GYM

Get your daily adrenaline boost at the community's modern gym, which overlooks the swimming pool. With its cutting-edge design and contemporary metal elements, the gym creates a dynamic and stylish environment to inspire an invigorating workout.

الصالة الرياضية

احصل على دفعة الأدرينالين اليومية في صالة الألعاب الرياضية الحديثة المتطورة في المجتمع، والتي تطل على المسبح. بتصميمها العصري والعناصر المعدنية المعاصرة، تخلق الصالة بيئة ديناميكية وعصرية تلهمك بروتين تمارين منعش.



SAUNA

The sauna in the Santorini building combines modern comfort with advanced safety, offering a serene space to unwind. Its sleek design and soothing warmth create the perfect retreat, blending contemporary luxury with the timeless charm of Santorini.

الساونا

الساونا في مبنى سانتوريني تجمع بين الراحة الحديثة والأمان المتقدم، لتوفر مساحة هادئة للاسترخاء. تصميمها الأنيق ودفئها المريح يخلقان ملاذًا مثاليًا، يمزج بين الفخامة المعاصرة وسحر سانتوريني الخالد.



PROPERTY TYPES

أنواع الوحدات

Santorini tower will be home to 159 apartments distributed across 22 residential floors.
Choose from well-appointed studios, one bedroom and two bedroom apartments with a good selection of different floor plan layouts.

Property sizes range from 369.32 to 1032.81 sq.ft

Studios from 369.32 - 372.54 sq.ft
1 bedroom from 600.95 - 795.03 sq.ft
2 bedrooms from 1032.81 sq.ft

سيكون برج سانتوريني موطنًا لـ ١٥٩ شقة موزعة على ٢٢ طابقًا سكنيًا. يمكنك الاختيار من بين استوديوهات مجهزة تجهيزًا جيدًا، وشقق بغرفة نوم واحدة، وشقق بغرفتي نوم، مع مجموعة متنوعة من تصميمات المخططات المختلفة.

تتراوح أحجام العقارات من ٣٦٩.٣٢ إلى ١٠٣٢.٨١ قدم مربع.

تتراوح مساحة الاستوديوهات بين ٣٦٩.٣٢ - ٣٧٢.٥٤ قدم مربع.
تتراوح مساحة الشقق بغرفة نوم واحدة بين ٦٠٠.٩٥ - ٧٩٥.٠٣ قدم مربع.
تبلغ مساحة الشقق بغرفتي نوم ١٠٣٢.٨١ قدم مربع.

FLOOR PLANS

مخططات الطوابق

TYPICAL FLOOR PLAN (2ND TO 13TH)

المخطط النموذجي للطابق
(من ٢ إلى ١٣)



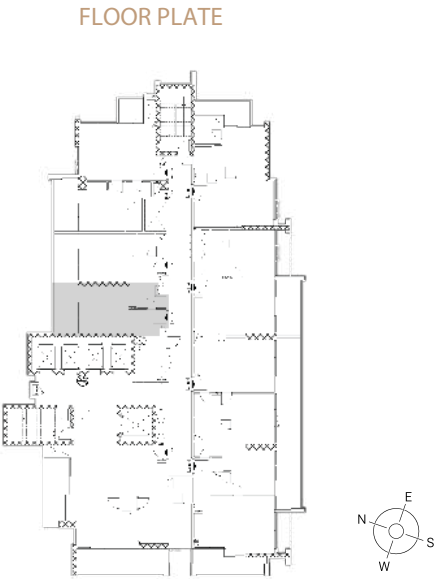
FLOOR
PLANS

مخططات
الطوابق

UNIT 08
Studio



TOTAL AREA	
369.53 SQ.FT.	34.33 SQ.M.
SUITE	
288.26 SQ.FT.	26.78 SQ.M.
BALCONY	
81.27 SQ.FT.	7.55 SQ.M.



*Indicative floor plate shows the actual unit in dark grey and typical units of the same type in light grey.

**تظهر لوحة الطابق الوحدة الفعلية باللون الرمادي الداكن، أما الوحدات النمطية من نفس النوع فتظهر باللون الرمادي الفاتح.

**All drawings and dimensions are approximate. Drawings are not to scale and are subject to change without notice. The developer reserves the right to make revisions. The units are measured as a typical floor in the building and columns may vary in size depending on the floor level. The furnishings and accessories shown are for representation purposes only. The length and width of the unit and balcony varies depending on the floor and orientation, in line with building authority regulations and compliance.

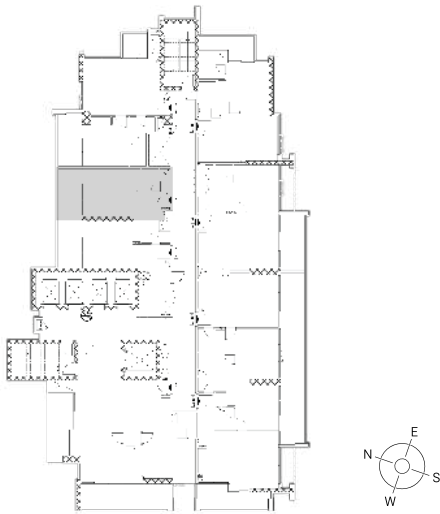
**جميع الرسومات والأبعاد تقريبية. الرسومات غير مقيسة وقابلة للتغيير دون إشعار من المصمم. يحفظ المصمم بالحق في إجراء تعديلات. تم قياس الوحدات كطابق نموذجي في المبني وقد تختلف الأعمدة في الحجم باعتبارها تعتمد على مستوى الطابق. تظهر الأثاث والريksسوارات للأغراض العرض فقط. يختلف طول وعرض الوحدة والشرفة باختلاف الطابق والارتفاع وذلك وفقاً لتعليمات السلطات والامتثال.

UNIT 07

Studio



FLOOR PLATE



TOTAL AREA	
372.54 SQ.FT.	34.61 SQ.M.
SUITE	
290.31 SQ.FT.	26.97 SQ.M.
BALCONY	
82.24 SQ.FT.	7.64 SQ.M.

*Indicative floor plate shows the actual unit in dark grey and typical units of the same type in light grey.

**تظهر لوحة الطابق: الوحدة المفعلة باللون الرمادي الداكن، أما الوحدات النمطية من نفس النوع فتظهر باللون الرمادي الفاتح.

**All drawings and dimensions are approximate. Drawings are not to scale and are subject to change without notice. The developer reserves the right to make revisions. The units are measured as a typical floor in the building and columns may vary in size depending on the floor level. The furnishings and accessories shown are for representation purposes only. The length and width of the unit and balcony varies depending on the floor and orientation, in line with building authority regulations and compliance.

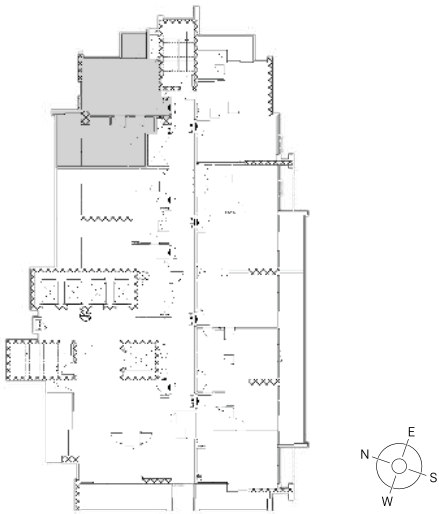
**جميع الرسومات والأبعاد تقريبية. الرسومات غير مرقمة وقابلة للتغيير دون إشعار من المطور. يحفظ المطور بالحق في إجراء تعديلات. تم قياس الوحدات كطابق نموذجي في المبني وقد تختلف الأعمدة في الحجم باعتبارها تعتمد على مستوى الطابق. يظهر الأثاث والإكسسوارات لأغراض العرض فقط. يختلف طول وعرض الوحدة والشرفة باختلاف الطابق والارتفاع وذلك وفقاً لتعليمات السلطات والامتثال.

UNIT 06

1 Bedroom



FLOOR PLATE



TOTAL AREA	
668.34 SQ.FT.	62.09 SQ.M.
SUITE	
539.28 SQ.FT.	50.1 SQ.M.
BALCONY	
129.06 SQ.FT.	11.99 SQ.M.

*Indicative floor plate shows the actual unit in dark grey and typical units of the same type in light grey.

**تظهر لوحة الطابق: الوحدة المفعلة باللون الرمادي الداكن، أما الوحدات النمطية من نفس النوع فتظهر باللون الرمادي الفاتح.

**All drawings and dimensions are approximate. Drawings are not to scale and are subject to change without notice. The developer reserves the right to make revisions. The units are measured as a typical floor in the building and columns may vary in size depending on the floor level. The furnishings and accessories shown are for representation purposes only. The length and width of the unit and balcony varies depending on the floor and orientation, in line with building authority regulations and compliance.

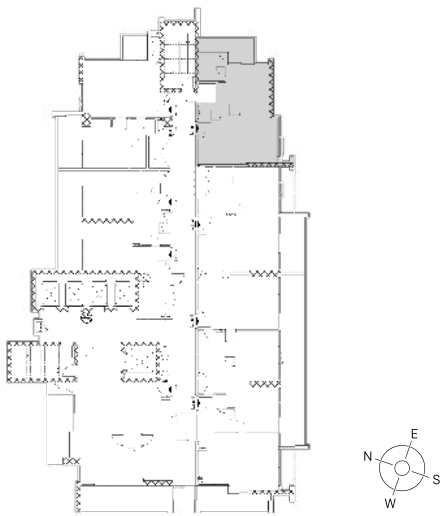
**جميع الرسومات والأبعاد تقريبية. الرسومات غير مرقمة وقابلة للتغيير دون إشعار من المطور. يحفظ المطور بالحق في إجراء تعديلات. تم قياس الوحدات كطابق نموذجي في المبني وقد تختلف الأعمدة في الحجم باعتبارها تعتمد على مستوى الطابق. يظهر الأثاث والإكسسوارات لأغراض العرض فقط. يختلف طول وعرض الوحدة والشرفة باختلاف الطابق والارتفاع وذلك وفقاً لتعليمات السلطات والامتثال.

UNIT 05

1 Bedroom



FLOOR PLATE



TOTAL AREA	
600.95 SQ.FT.	55.83 SQ.M.
SUITE	
504.62 SQ.FT.	46.88 SQ.M.
BALCONY	
96.34 SQ.FT.	8.95 SQ.M.

*Indicative floor plate shows the actual unit in dark grey and typical units of the same type in light grey.

**تظهر لوحة الطابق: الوحدة الفعلية باللون الرمادي الداكن، أما الوحدات النمطية من نفس النوع فتظهر باللون الرمادي الفاتح.

**All drawings and dimensions are approximate. Drawings are not to scale and are subject to change without notice. The developer reserves the right to make revisions. The units are measured as a typical floor in the building and columns may vary in size depending on the floor level. The furnishings and accessories shown are for representation purposes only. The length and width of the unit and balcony varies depending on the floor and orientation, in line with building authority regulations and compliance.

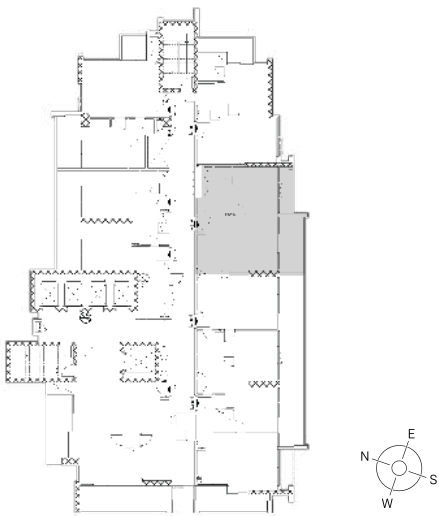
**جميع الرسومات والأبعاد تقريبية. الرسومات غير مرقمة وقابلة للتغير دون إشعار من المطور. يحفظ المطور بالحق في إجراء تعديلات. تم قياس الوحدات كطابق نموذجي في المبني وقد تختلف الأعمدة في الحجم باعتبارها تعتمد على مستوى الطابق. يظهر الأثاث والإكسسوارات لأغراض العرض فقط. يختلف طول وعرض الوحدة والشرفة باختلاف الطابق والارتفاع وذلك وفقاً لتعليمات السلطات والامتثال.

UNIT 04

1 Bedroom



FLOOR PLATE



TOTAL AREA	
654.77 SQ.FT.	60.83 SQ.M.
SUITE	
561.67 SQ.FT.	52.18 SQ.M.
BALCONY	
93.11 SQ.FT.	8.65 SQ.M.

*Indicative floor plate shows the actual unit in dark grey and typical units of the same type in light grey.

**تظهر لوحة الطابق: الوحدة الفعلية باللون الرمادي الداكن، أما الوحدات النمطية من نفس النوع فتظهر باللون الرمادي الفاتح.

**All drawings and dimensions are approximate. Drawings are not to scale and are subject to change without notice. The developer reserves the right to make revisions. The units are measured as a typical floor in the building and columns may vary in size depending on the floor level. The furnishings and accessories shown are for representation purposes only. The length and width of the unit and balcony varies depending on the floor and orientation, in line with building authority regulations and compliance.

**جميع الرسومات والأبعاد تقريبية. الرسومات غير مرقمة وقابلة للتغير دون إشعار من المطور. يحفظ المطور بالحق في إجراء تعديلات. تم قياس الوحدات كطابق نموذجي في المبني وقد تختلف الأعمدة في الحجم باعتبارها تعتمد على مستوى الطابق. يظهر الأثاث والإكسسوارات لأغراض العرض فقط. يختلف طول وعرض الوحدة والشرفة باختلاف الطابق والارتفاع وذلك وفقاً لتعليمات السلطات والامتثال.

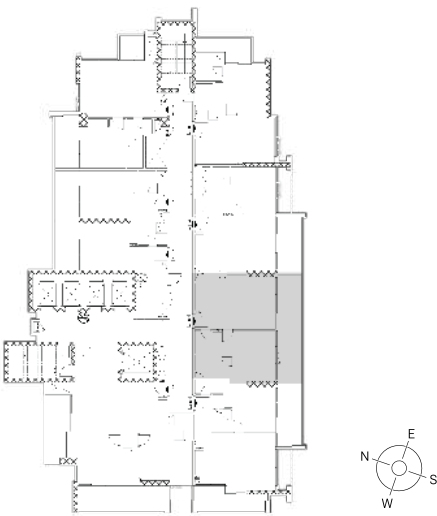
UNIT 03

1 Bedroom



FLOOR PLATE

TOTAL AREA	
748.42 SQ.FT.	69.53 SQ.M.
SUITE	
576.74 SQ.FT.	53.58 SQ.M.
BALCONY	
171.69 SQ.FT.	15.95 SQ.M.



*Indicative floor plate shows the actual unit in dark grey and typical units of the same type in light grey.

**تظهر لوحة الطابق: الوحدة المعلقة باللون الرمادي الداكن، أما الوحدات المعلقة من نفس النوع فتظهر باللون الرمادي الفاتح.

**All drawings and dimensions are approximate. Drawings are not to scale and are subject to change without notice. The developer reserves the right to make revisions. The units are measured as a typical floor in the building and columns may vary in size depending on the floor level. The furnishings and accessories shown are for representation purposes only. The length and width of the unit and balcony varies depending on the floor and orientation, in line with building authority regulations and compliance.

**جميع الرسومات والأبعاد تقريبية. الرسومات غير مرفقة وقابلة للتغيير دون إشعار من المطور. يحفظ المطور بالحق في إجراء تعديلات. تم قياس الوحدات كطابق نموذجي في المبني وقد تختلف الأعمدة في الحجم باعتبارها تعتمد على مستوى الطابق. يظهر الأثاث والإكسسوارات لأغراض العرض فقط. يختلف طول وعرض الوحدة والشرفة باختلاف الطابق والارتفاع وذلك وفقاً لتعليمات السلطات والامتثال.

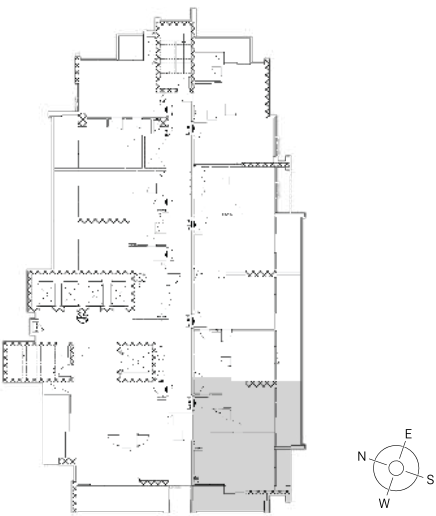
UNIT 02

1 Bedroom



FLOOR PLATE

TOTAL AREA	
795.03 SQ.FT.	73.86 SQ.M.
SUITE	
595.46 SQ.FT.	55.32 SQ.M.
BALCONY	
199.56 SQ.FT.	18.54 SQ.M.



*Indicative floor plate shows the actual unit in dark grey and typical units of the same type in light grey.

**تظهر لوحة الطابق: الوحدة المعلقة باللون الرمادي الداكن، أما الوحدات المعلقة من نفس النوع فتظهر باللون الرمادي الفاتح.

**All drawings and dimensions are approximate. Drawings are not to scale and are subject to change without notice. The developer reserves the right to make revisions. The units are measured as a typical floor in the building and columns may vary in size depending on the floor level. The furnishings and accessories shown are for representation purposes only. The length and width of the unit and balcony varies depending on the floor and orientation, in line with building authority regulations and compliance.

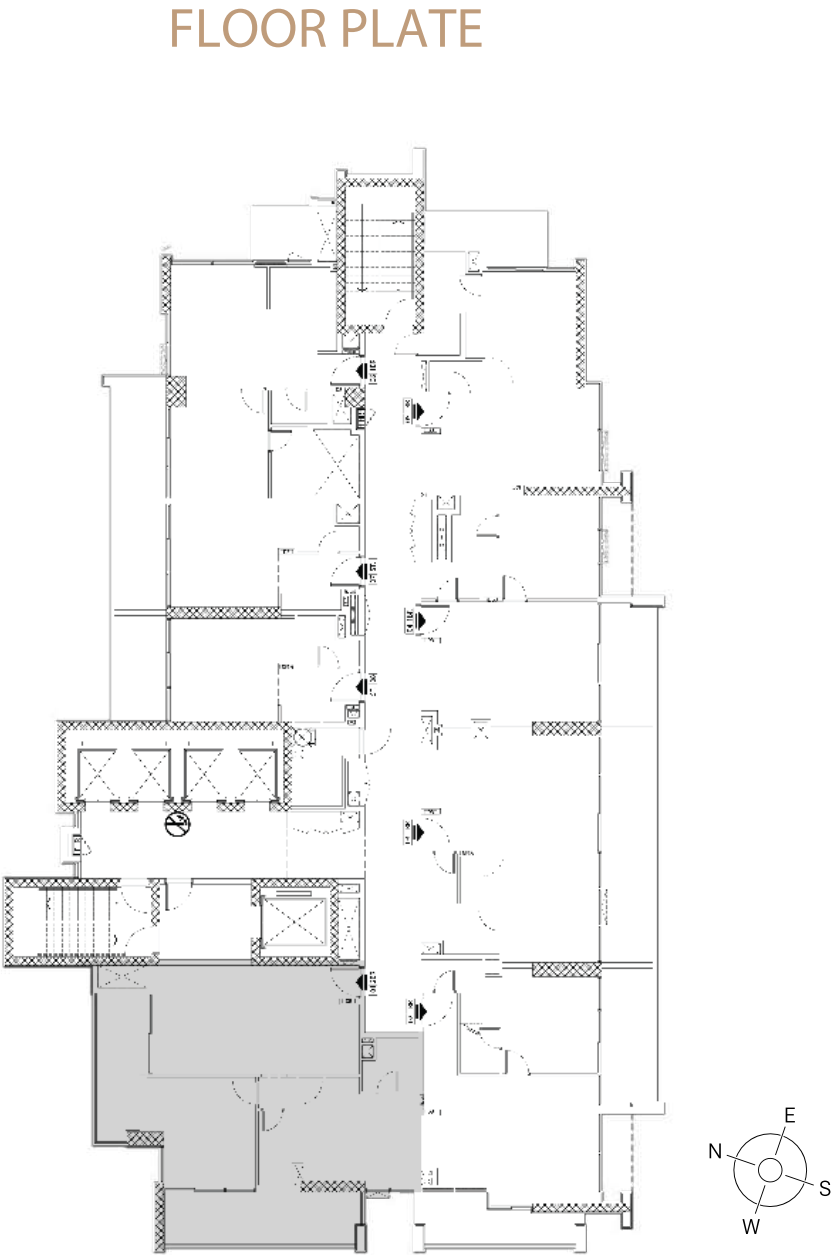
**جميع الرسومات والأبعاد تقريبية. الرسومات غير مرفقة وقابلة للتغيير دون إشعار من المطور. يحفظ المطور بالحق في إجراء تعديلات. تم قياس الوحدات كطابق نموذجي في المبني وقد تختلف الأعمدة في الحجم باعتبارها تعتمد على مستوى الطابق. يظهر الأثاث والإكسسوارات لأغراض العرض فقط. يختلف طول وعرض الوحدة والشرفة باختلاف الطابق والارتفاع وذلك وفقاً لتعليمات السلطات والامتثال.

UNIT 01

2 Bedrooms



TOTAL AREA	
1032.81 SQ.FT.	95.95 SQ.M.
SUITE	
774.04 SQ.FT.	71.91 SQ.M.
BALCONY	
258.77 SQ.FT.	24.04 SQ.M.



*Indicative floor plate shows the actual unit in dark grey and typical units of the same type in light grey.

**تظهر لوحة الطابق الوحدة الفعلية باللون الرمادي الداكن، أما الوحدات النمطية من نفس النوع فتظهر باللون الرمادي الفاتح.

**All drawings and dimensions are approximate. Drawings are not to scale and are subject to change without notice. The developer reserves the right to make revisions. The units are measured as a typical floor in the building and columns may vary in size depending on the floor level. The furnishings and accessories shown are for representation purposes only. The length and width of the unit and balcony varies depending on the floor and orientation, in line with building authority regulations and compliance.

**جميع الرسومات والأبعاد تقريبية. الرسومات غير مرقمة وقابلة للتغيير دون إشعار من المصور. يتخطى المصور بالحق في إجراء تعديلات. تم قياس الوحدات كطابق نموذجي في المبني وقد تختلف الأعمدة في الحجم باعتبارها تعتمد على مستوى الطابق. يظهر الأثاث والإكسسوارات لأغراض العرض فقط. يختلف طول وعرض الوحدة والشرفة باختلاف الطابق والارتفاع وذلك وفقا للعليمات السطحات والامتثال.

TYPICAL FLOOR PLAN
(14TH TO 22TH)

المخطط النموذجي للطابق
(من ١٤ إلى ٢٢)

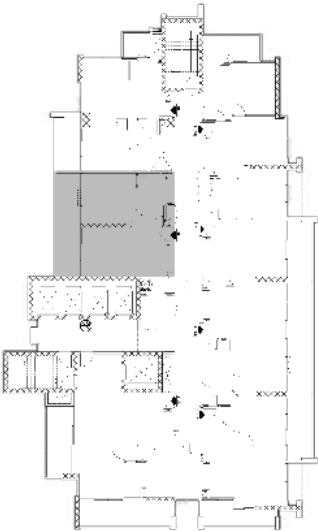


UNIT 09
1 Bedroom



TOTAL AREA	
743.36 SQ.FT.	69.06 SQ.M.
SUITE	
579.86 SQ.FT.	53.87 SQ.M.
BALCONY	
163.51 SQ.FT.	15.19 SQ.M.

FLOOR PLATE



*Indicative floor plate shows the actual unit in dark grey and typical units of the same type in light grey.

**تظهر لوحة الطابق، الوحدة الفعلية باللون الرمادي الداكن، أما الوحدات النموذجية من نفس النوع فتظهر باللون الرمادي الفاتح.

**All drawings and dimensions are approximate. Drawings are not to scale and are subject to change without notice. The developer reserves the right to make revisions. The units are measured as a typical floor in the building and columns may vary in size depending on the floor level. The furnishings and accessories shown are for representation purposes only. The length and width of the unit and balcony varies depending on the floor and orientation, in line with building authority regulations and compliance.

**جميع الرسومات والأبعاد تقريبية. الرسومات غير مرفقة وقابلة للتغيير دون إشعار من المصور. يحفظ المصور بالحق في إجراء تعديلات، تم قياس الوحدات كطابق نموذجي في المساحة وقد تختلف الأعمدة في الحجم باعتبارها تعتمد على مستوى الطابق. يظهر الأثاث والإكسسوارات لأغراض العرض فقط. يختلف طول وعرض الوحدة والشرفة باختلاف الطابق والارتفاع، وذلك وفقاً لتعليمات السلطات والامتثال.





LOUTRAKI
REAL ESTATE L.L.C

SANTORINI

JUMEIRAH VILLAGE TRIANGLE

DUBAI, UNITED ARAB EMIRATES